



# 10 pasos

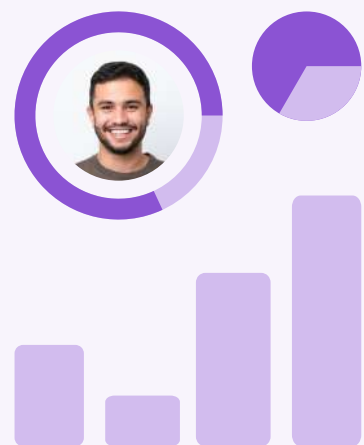
para implementar con éxito una estrategia de  
**People Analytics**

# 10 pasos para implementar con éxito una estrategia de People Analytics en tu empresa

Esta guía práctica te ayudará a implementar una estrategia de **People Analytics** exitosa en tu empresa. Consiste en 10 pasos clave que debes seguir para aprovechar al máximo el poder de los datos en la gestión de personas.

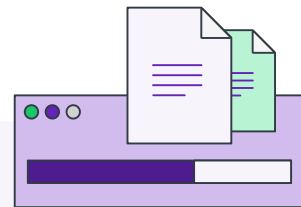
Desde la recopilación de datos hasta la toma de decisiones basada en análisis, esta checklist te guiará en el camino hacia una gestión de recursos humanos más informada y efectiva.

**“Lo que no se define,  
no se puede medir,  
lo que no se mide,  
no se puede mejorar”**



# Introducción

En el mundo empresarial actual, la gestión de personas basada en datos se ha convertido en un factor clave para el éxito de las organizaciones. Con el crecimiento exponencial de la información disponible, aprovechar el poder de los datos se ha vuelto fundamental para tomar decisiones informadas y estratégicas en la gestión del talento.



## MIGRANDO DE OPINIONES A INSIGHTS

People Analytics es una forma de generar insights a partir de los datos.

### 1. OPINIÓN

“Siento que hay un montón de gente ausente este mes”

¿Será verdad?

### 3. KPI

El ausentismo de este mes fue un 40% superior al promedio.

¡CHAN!

### 2. DATOS

Hubo 642 ausencias este mes.

¿Es mucho o poco?

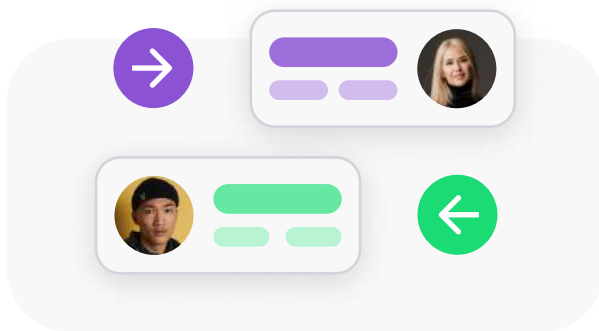
### 4. ANALYTICS

Los datos públicos indican un aumento similar a casos de gripe.

### 5. INSIGHTS

Deberíamos hacer una campaña de vacunación contra la gripe.

Al seguir esta checklist, aprenderás a definir tus objetivos de **People Analytics**, establecer métricas y KPIs relevantes, mejorar la calidad de tus datos, utilizar herramientas y tecnologías adecuadas, realizar análisis descriptivos y predictivos, integrar insights en la toma de decisiones estratégicas, y mucho más.



### 6. PREDICCIÓN

Este mismo patch podría luego servir para realizar predicciones.



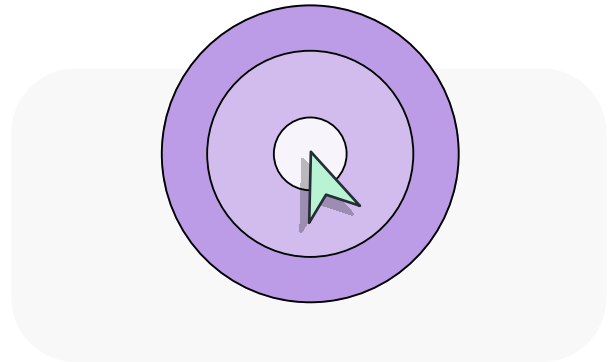
Implementar una estrategia de **People Analytics** no solo te permitirá comprender mejor a tus colaboradores, sino también tomar decisiones informadas para impulsar la productividad, mejorar la retención de talento y crear una cultura empresarial más sólida y centrada en las personas.

*¡Comencemos juntos esta emocionante aventura hacia una gestión de recursos humanos más inteligente y basada en datos!*

*Recuerda que esta checklist es una guía práctica que puedes adaptar a las necesidades específicas de tu organización.*

## ✓ PASO 01

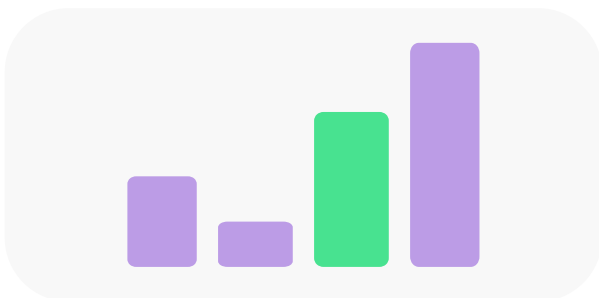
Identificar los **objetivos** de la estrategia de People Analytics



Define las preguntas correctas: ¿Qué problema del negocio quieres resolver? Plantea claramente los objetivos que deseas lograr con tu estrategia de People Analytics. Pueden incluir la mejora de la retención de talento, el aumento de la productividad, la reducción del ausentismo o cualquier otro objetivo relevante para tu organización.

## ✓ PASO 02

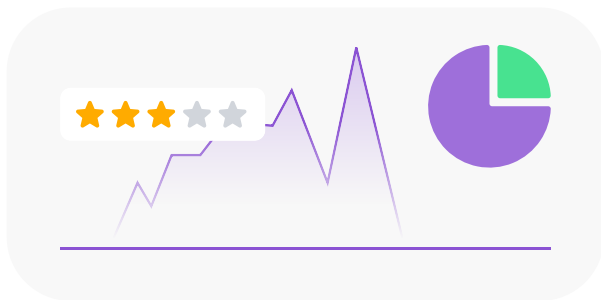
Definir las **métricas y los indicadores** clave de rendimiento (KPIs) relevantes



Identifica las métricas y los KPIs que te ayudarán a medir el progreso y el impacto de tu estrategia de People Analytics. Estos pueden incluir la tasa de rotación de colaboradores, el índice de satisfacción del empleado, la productividad por colaborador, el tiempo promedio de contratación, entre otros.

## PASO 03

### **Evaluar y mejorar** la calidad de los **datos existentes**



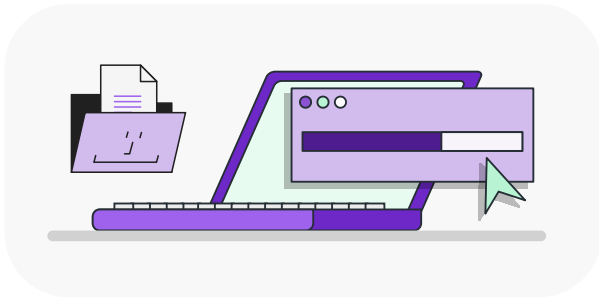
Realiza una evaluación exhaustiva de la calidad de los datos existentes en tu empresa. Identifica posibles lagunas o inconsistencias en los datos y trabaja en su mejora. Esto puede implicar la actualización de sistemas de registro, la limpieza de datos o la implementación de mejores prácticas para la captura de información.

#### **Responde estas preguntas:**

- ¿Están los datos disponibles?
- ¿Son los datos apropiados para cumplir el objetivo?
- ¿Tienen sesgos que puedan llevarnos a conclusiones erradas o que incrementen diferencias?
- ¿Tienen problemas de calidad o hay muchos datos faltantes?



## PASO 04



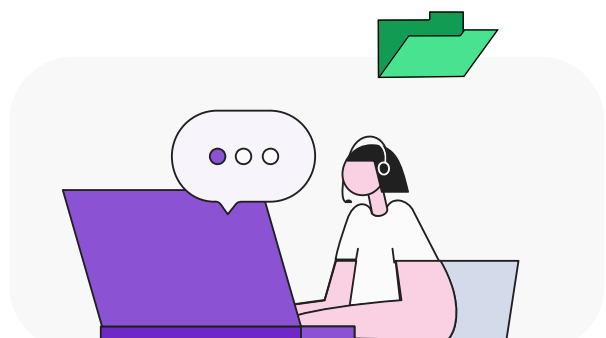
Establecer un sistema de **recopilación de datos** eficiente

Diseña un sistema eficiente para recopilar datos relevantes sobre los empleados y las operaciones de tu empresa. Esto puede incluir encuestas, formularios, sistemas de seguimiento de tiempo, sistemas de gestión del rendimiento u otras herramientas y métodos de recopilación de datos.



## PASO 05

Utilizar **herramientas y tecnologías** adecuadas para el análisis de datos



Investiga y elige las herramientas y tecnologías adecuadas para analizar los datos de **People Analytics** de manera efectiva. Puedes considerar el uso de software de análisis de datos, herramientas de visualización, algoritmos de aprendizaje automático (machine learning) u otras soluciones tecnológicas que se ajusten a tus necesidades.

## PASO 06

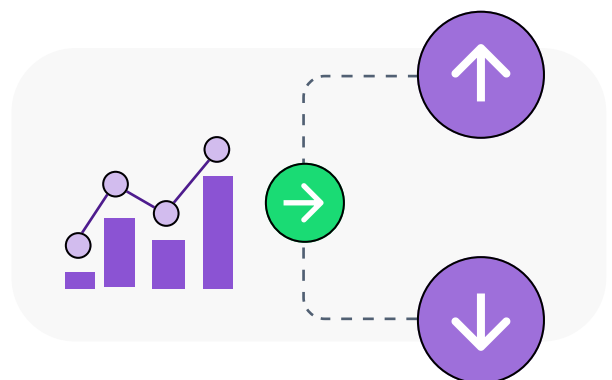
### Realizar análisis descriptivos e identificar patrones y tendencias



Utiliza técnicas de análisis descriptivo para examinar los datos y obtener una comprensión más profunda de las tendencias, patrones y características clave relacionadas con los empleados y la gestión de personas en tu empresa. Estos análisis pueden incluir estadísticas descriptivas, gráficos y visualizaciones.

## PASO 07

### Implementar análisis predictivos para tomar decisiones informadas



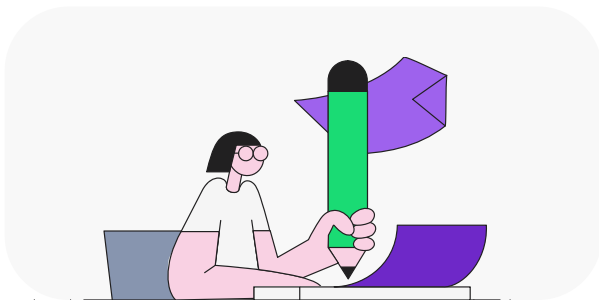
Utiliza técnicas de análisis predictivo para hacer pronósticos sobre eventos futuros relacionados con la gestión de personas. Esto puede incluir modelos de predicción de rotación de empleados, análisis de brecha de habilidades o modelos de estimación de satisfacción del empleado. Estos análisis pueden ayudarte a tomar decisiones informadas y proactivas.





## PASO 08

### Presentar los resultados de forma clara y comprensible

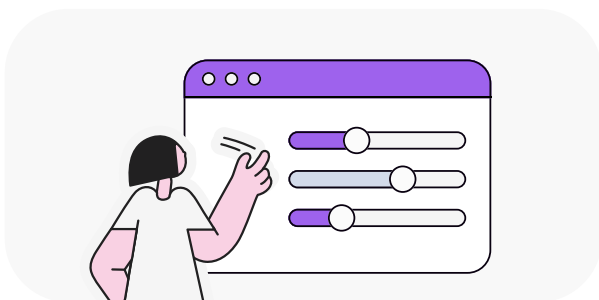


Comunica los resultados de tus análisis de People Analytics de manera clara y comprensible para los diferentes grupos de interés en tu empresa. Utiliza visualizaciones, informes y presentaciones efectivas que destaquen los hallazgos clave y las recomendaciones basadas en los datos.



## PASO 09

### Integrar los insights de **People Analytics** en la toma de decisiones estratégicas

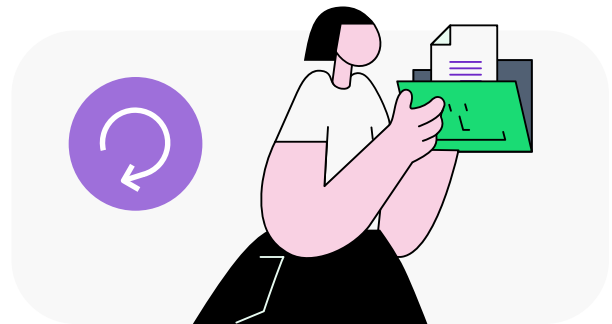


Asegúrate de que los insights y las recomendaciones derivadas de tus análisis de **People Analytics** se incorporen de manera efectiva en la toma de decisiones estratégicas de recursos humanos y de la organización en general.

Fomenta una cultura basada en datos y utiliza los resultados para respaldar decisiones clave sobre contratación, capacitación, desarrollo de talento y gestión del rendimiento.

## ✓ PASO 10

Monitorear y evaluar continuamente la efectividad de la estrategia



### KPI

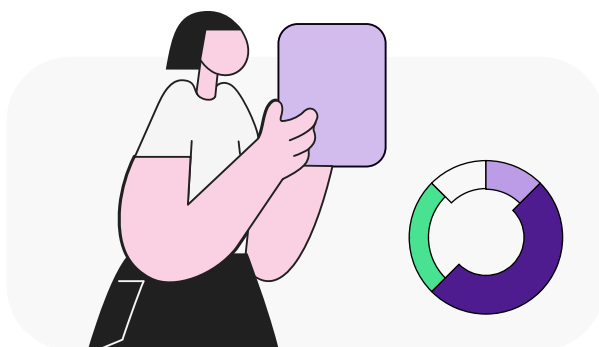


Keep  
People  
Inspired

Establece un proceso de monitoreo y evaluación continuo para medir la efectividad de tu estrategia de **People Analytics**.

Realiza seguimiento de los **KPIs** establecidos en el **Paso 2** y revisa regularmente los resultados obtenidos.

Ajusta tu estrategia según sea necesario para mejorar el impacto y lograr los objetivos establecidos.



*Recuerda que cada paso requiere un enfoque cuidadoso y adaptación a las necesidades y características específicas de tu empresa.*

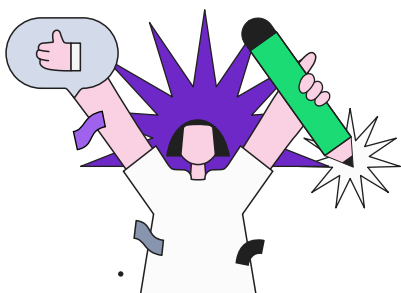
# En conclusión

Si has leído todo el contenido de este doc, significa que has dado un paso importante hacia una gestión de recursos humanos más informada, estratégica y centrada en los datos. Al seguir cada uno de estos pasos, has sentado las bases para tomar decisiones basadas en hechos concretos y obtener insights valiosos sobre tus colaboradores.

La implementación de una estrategia de **People Analytics** puede marcar la diferencia en tu empresa. No solo te ayudará a comprender mejor a tus colaboradores, sino que te permitirá tomar decisiones más acertadas en áreas críticas como la retención de talento, la productividad y el desarrollo de habilidades.

Recuerda que la gestión de personas basada en datos es un proceso continuo. Mantén un enfoque constante en la calidad de los datos, la actualización de las métricas y KPIs relevantes, y la integración de los insights de People Analytics en la toma de decisiones estratégicas. Esta es la clave para obtener resultados significativos y duraderos.

Te animamos a que sigas explorando y aprendiendo sobre el fascinante mundo de People Analytics. Existen muchas oportunidades y herramientas disponibles para profundizar en el análisis de datos y aprovechar al máximo el potencial de tus colaboradores.



*¡Te deseamos mucho éxito en tu viaje hacia una gestión de personas más estratégica y basada en datos!*

UNLEASHING  
WORKFORCE  
POTENTIAL

# FICHAP.

by HACHE



[WWW.FICHAP.COM](http://WWW.FICHAP.COM)